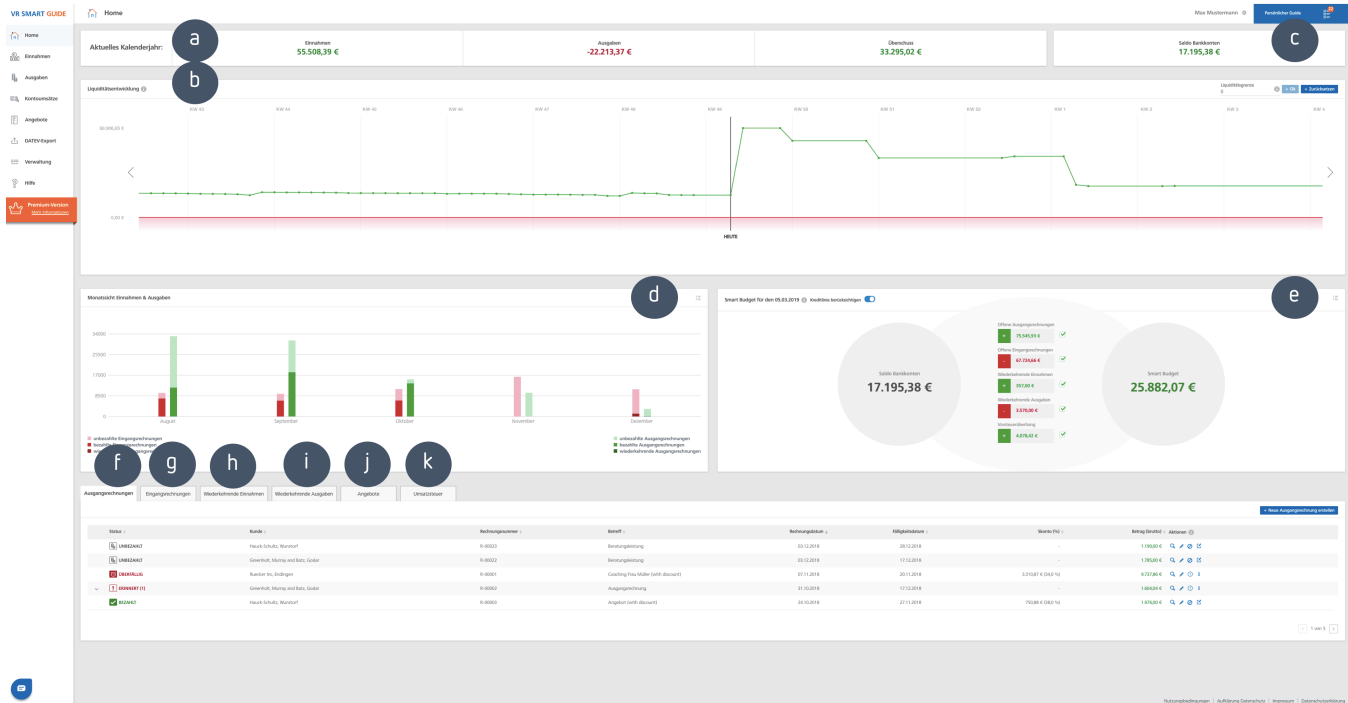


Dashboard - Übersicht



Ihr Dashboard im VR Smart Guide

Das Dashboard des VR Smart Guide gibt Ihnen eine Übersicht über Ihre Einnahmen, Ausgaben, Ihre Steuerzahllast sowie Ihr aktuelles SmartBudget. Von hier aus können Sie auch direkt neue Ein- und Ausgangsrechnungen anlegen.

a.) TOP-KPIs

Die obere Informationsleiste zeigt Ihnen wichtige Kennzahlen des aktuellen Geschäftsjahres. Die Einnahmen beinhalten alle bezahlten Ausgangsrechnungen. Der Wert der Ausgaben bezieht sich auf alle bezahlten Eingangsrechnungen. Der Überschuss zeigt die Differenz der beiden Werte.

b) Liquiditätsentwicklung

In der Liquiditätsentwicklung erhalten Sie detaillierte Informationen zu Ihrer Liquidität für die vergangenen und zukünftigen 3 Monate. In der Rückschau werden die Umsätze aller eingebundenen Bankkonten konsolidiert dargestellt. In der Vorschau werden alle im VR Smart Guide erfassten zukünftigen Einnahmen und Ausgaben inklusive voraussichtlicher Steuerzahlungen beziehungsweise -erstattungen veranschaulicht.

c.) Intelligenter Planer

Mit Klick auf den [Intelligenten Planer](#) werden dir alle offenen Aufgaben im VR Smart Guide angezeigt.

d.) Monatssicht Einnahmen & Ausgaben

Hier finden Sie die grafische und tabellarische Übersicht Ihrer Ein- und Ausgaben. Sie können zwischen beiden Ansichten umschalten, indem Sie auf das entsprechende Icon in der oberen rechten Ecke klicken. Fahren Sie mit der Maus über die Balken des Diagramms und der SmartBuchhalter zeigt Ihnen die konkreten Werte an.

e.) Smart Budget

Das Smart Budget zeigt Ihnen in einer grafischen Ansicht wichtige Liquiditätskennzahlen. Die linke Seite zeigt den Saldo aller von Ihnen angebotenen Bankkonten. In der Mitte der Grafik sehen Sie die Werte für offene Ein- und Ausgangsrechnungen sowie die vom VR Smart Guide berechnete ausstehende Umsatzsteuerzahllast bzw. den Vorsteuerüberhang. Auf der rechten Seite wird Ihnen das aus diesen Werten resultierende Smart Budget angezeigt. Schalten Sie die Anzeige auf eine tabellarische Ansicht um, indem Sie auf das entsprechende Icon in der oberen rechten Ecke klicken. Das Smart Budget ermittelt hierbei den zukünftigen Wert in genau drei Monaten.

f.) Einnahmen

Hier finden Sie eine Übersicht Ihrer zuletzt angelegten Ausgangsrechnungen. Über den Button "[Neue Ausgangsrechnung](#)" können Sie eine neue Ausgangsrechnung anlegen. Weitere Aktionen finden Sie [hier](#).

g.) Ausgaben

Hier werden Ihre letzten Ausgaben angezeigt. Legen Sie direkt eine [neue Eingangsrechnung](#) an indem Sie auf den Button neue Eingangsrechnung in der oberen rechten Ecke klicken. Weitere Aktionen finden Sie [hier](#).

h.) Wiederkehrende Einnahmen

Hier werden Ihre zuletzt angelegten Wiederkehrenden Einnahmen angezeigt. Durch Klick auf den Button "[Wiederkehrende Einnahme hinzufügen](#)" können Sie eine neue Wiederkehrende Einnahme anlegen.

i.) Wiederkehrende Ausgaben

Hier werden Ihre zuletzt angelegten Wiederkehrenden Ausgaben angezeigt. Durch Klick auf den Button "[Wiederkehrende Ausgabe hinzufügen](#)" können Sie eine neue Wiederkehrende Ausgabe anlegen.

j.) Angebote

Hinter diesem Reiter finden Sie Ihre zuletzt erstellten Angebote. Legen Sie ein neues Angebot an indem Sie auf den Button "[Neues Angebot](#)" in der rechten oberen Ecke klicken. Weitere Aktionen finden Sie [hier](#).

k.) Umsatzsteuer

Auf der Registerkarte Umsatzsteuer können Sie sehen, wie viel Umsatzsteuer für Ihre eingestellte Vorsteueranmeldung angefallen ist. Der SmartBuchhalter berechnet Ihre Umsatzsteuerzahllast monatsweise aufgrund der von Ihnen eingetragenen Daten. Haben Sie Ihre Umsatzsteuer abgeführt oder eine Vorsteuerrückzahlung erhalten, können Sie dies für den entsprechenden Monat innerhalb dieser Übersicht monatsgenau markieren. Dein Smart Budget wird daraufhin entsprechend angepasst.